

Curriculum Empresarial

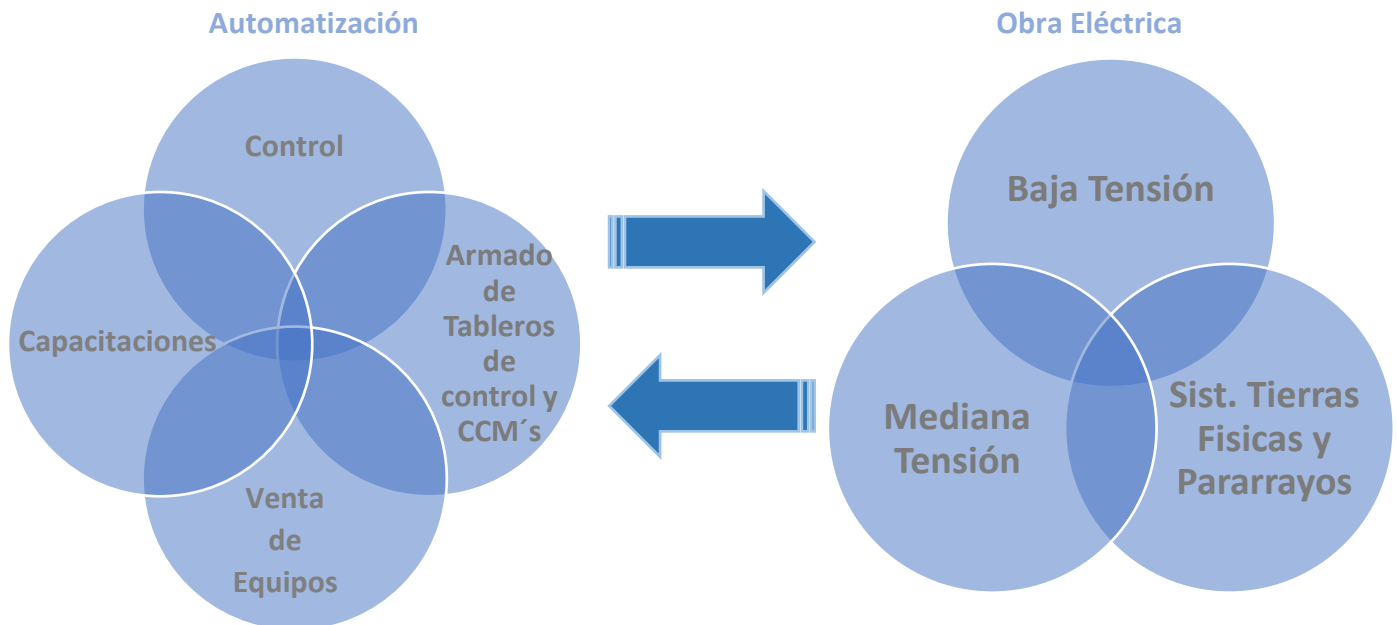


2022



Nosotros

ACSI Ingeniería y Proyectos es una empresa 100 % mexicana que se especializa en la automatización, control y obra eléctrica. Brindando productos y servicios de acuerdo con las necesidades y especificaciones de cada empresa. Nace hace más de tres años con un equipo de personal altamente capacitado con más de 8 años de experiencia en el ramo.



Visión

Ser una empresa reconocida a nivel nacional e internacional como una empresa seria, profesional y responsable que brinde el servicio, conocimiento, experiencia, equipo y capital humano, para el desarrollo de proyectos de automatización y construcción de obra electromecánica.

Misión

Desarrollar capital humano altamente capacitado para ofrecer soluciones innovadoras de alta calidad que superen los requerimientos de nuestros clientes, además de fomentar el desarrollo personal, con ética y valores.

Valores

En ACSI nos caracterizamos por:

- Honestidad.
- Responsabilidad.
- Respeto.
- Integridad.
- Liderazgo.

¿Por qué trabajar con ACSI?

En ACSI identificamos y entendemos las necesidades únicas de cada cliente buscando soluciones que se adapten a tales requerimientos, los cuales logren ventajas como:

- Estar a la vanguardia de la tecnología con un enfoque de industria 4.0.
- Las tareas peligrosas, monótonas y de alto esfuerzo físico sean autónomas reduciendo accidentes y aumentando la seguridad del personal.
- Aumento de producción en equipos y productividad del personal.
- Reducción de tiempos muertos en mantenimiento obteniendo ahorros significativos.
- Operación de equipos y/o máquinas de manera intuitiva.
- No contar con operadores especializados.
- Cumplir con requerimientos para certificaciones necesarias para prestar servicios y/o fabricación de productos.
- Generación de datos para una mejor toma de decisión.
- Monitoreo de los sistemas en tiempo real.
- Estandarización de los procesos.
- Instalaciones profesionales con calidad, orden y limpieza.

Proyectos y servicios

Desarrollamos sistemas que van desde la ingeniería conceptual, básica y de detalle, hasta pruebas finales de la instalación, capacitación del personal y la entrega documental. A continuación, se enlistan algunas de las soluciones ofertadas a nuestros clientes:

- Seguimiento de avance del proyecto (en conjunto con el cliente).
- Puesta en marcha (Pruebas de calidad de funcionamiento de equipos).
- Programación de PLC y/o Equipos de control de manera estructurada.
- Lenguajes de programación básicos (LD, FBD, IL) y avanzados (ST, SFC).
- Programación de HMI, SCADAS, BMS con diseños 3D de acuerdo con las instalaciones.
- Capacitación de personal para manipulación del sistema.
- Soporte postventa.
- Mantenimientos preventivos, predictivos y/o correctivos.
- Programación y puesta en marcha de drives, servos y arrancadores.

AUTOMATIZACIÓN, CONTROL Y SERVICIOS INDUSTRIALES

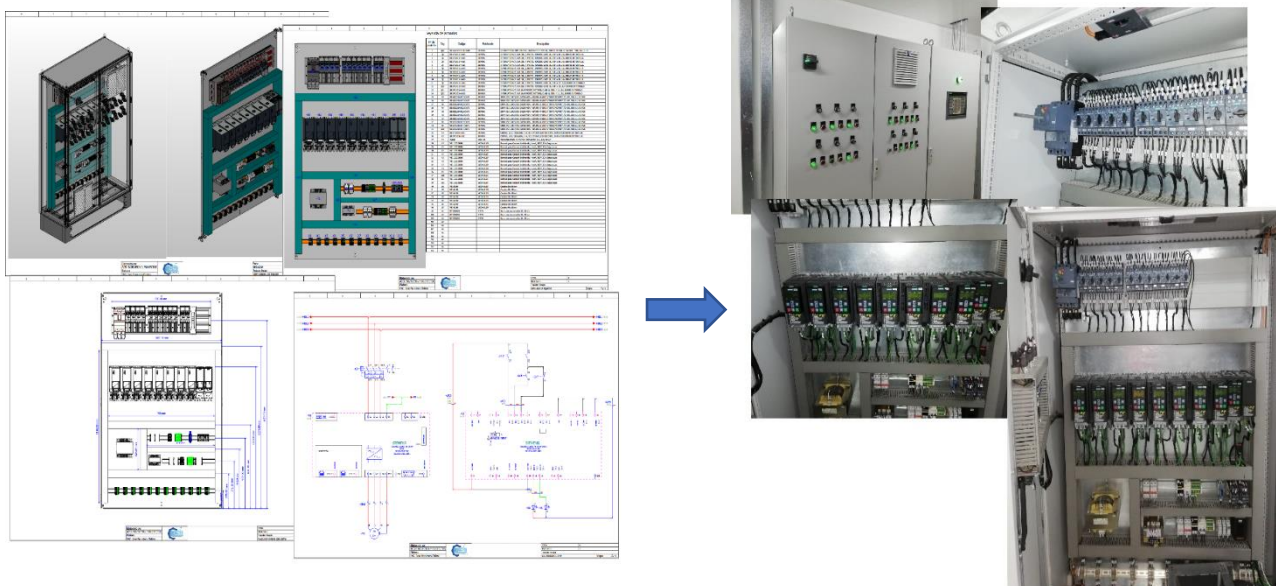
- Retrofits de CCM's y tableros de control.
- Migración de CCM's y tableros de control.
- Trabajos eléctricos de automatización.
- configuración en redes de comunicación: PROFINET, PROFIBUS, ETHERNET, AS-I, MODBUS TCP/IP, MODBUS RTU, IO-LINK, entre otras más.
- Remediación y documentación de sistemas de control.

Documentación:

- Entrega certificados de materiales y/o calibración en instrumentación.
- Submittals.
- Diseños DTI.
- Diseños de canalización.
- Cronograma de actividades para seguimiento del proyecto.
- Manual de operación de sistema.
- Diagramas eléctricos con diseños 3D de tablero para mejor identificación de equipos bajo norma IEC.
- Entrega de programas fuentes de PLC, HMI, VFD, SCADA y variedad de equipos parametrizables mediante USB.
- Memorias descriptivas de control.
- Diagramas de flujo y unifilares de control.

Diseño y Armado de Gabinetes.

Todos nuestros gabinetes están diseñados y armados a medida del proyecto de nuestros clientes, respetando nomenclatura en etiquetado y simbología en diagramas basados en la norma IEC (DIN EN).



AUTOMATIZACIÓN, CONTROL Y SERVICIOS INDUSTRIALES

Venta de equipos

Contamos con el contacto directo de fabricantes por lo que ofertamos una gran variedad de marcas, precios competitivos, con un valor agregado en el soporte técnico en la selección y especificación de equipos de control, adicional ofrecemos la más actual tecnología en el mercado.

- Asesoría para selección de materiales.
- Soporte técnico para la especificación de equipos.
- Soporte técnico para la aplicación de proyectos.
- Soporte técnico de Preventa.
- Variedad de marcas y productos.
- Contacto directo con fabricantes.



Capacitaciones

En nuestro ramo es de suma importancia entender la nuevas tecnologías y avances tecnológicos, por lo que continuamente nos estamos capacitando y transmitiendo estos conocimientos a nuestros clientes en el diseño de nuestros proyectos, así mismo agregamos a nuestro catálogo de soluciones la impartición de cursos de capacitación hechos a la medida para nuestros clientes según sea la necesidad de aprendizaje.

- Cursos de programación básica, intermedia y avanzada de controladores.
- Cursos de programación básica, intermedia y avanzada de HMI.
- Armado de tableros de control.

AUTOMATIZACIÓN, CONTROL Y SERVICIOS INDUSTRIALES

- Principios del control industrial.
- Elaboración de diagramas eléctricos.
- Programación y puesta en marcha de variadores.

Obra eléctrica

Desarrollamos tu proyecto de obra eléctrica, que incluye ingeniería básica y de detalle de las siguientes soluciones:

- Proyectos de distribución en media tensión aérea y subterránea.
- Proyectos de alumbrado público estacionamientos y alumbrados perimetrales.
- Cableado y conexiones de fuerza y control.
- Proyectos de iluminación para complejos de oficinas, centros comerciales y naves industriales

Experiencia.

A lo largo de los años ACSI ha sido reconocido en ofrecer soluciones integrales lo que le ha permitido desarrollarse en los sectores automotriz, farmacéutica, agroindustria, alimentos y bebidas, metal mecánica, química, electrónica, entre otros. Lo que le ha permitido el desarrollo y experiencia en los siguientes proyectos:

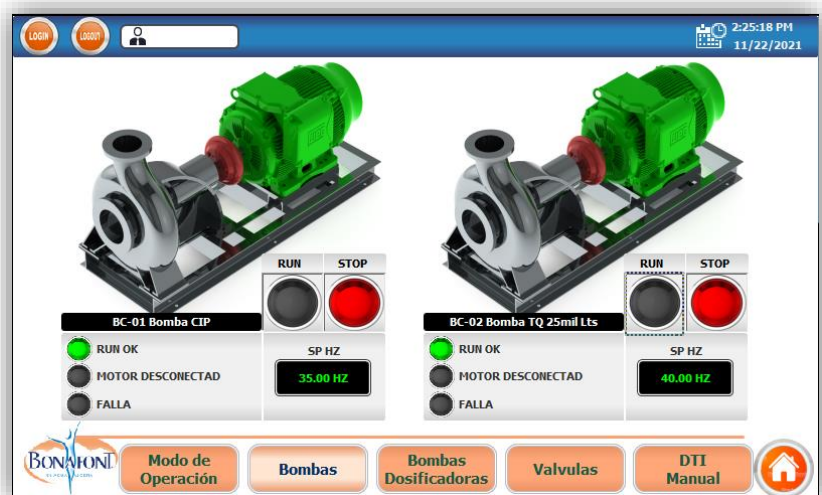
Control de sistema Purificadora de Agua en Bonafont

Diseños donde nuestros clientes puedan visualizar de una manera intuitiva el control y estado de motores para bombeo. Los siguientes diseños se realizaron en la planta de Bonafont en Querétaro en colaboración con socios comerciales.

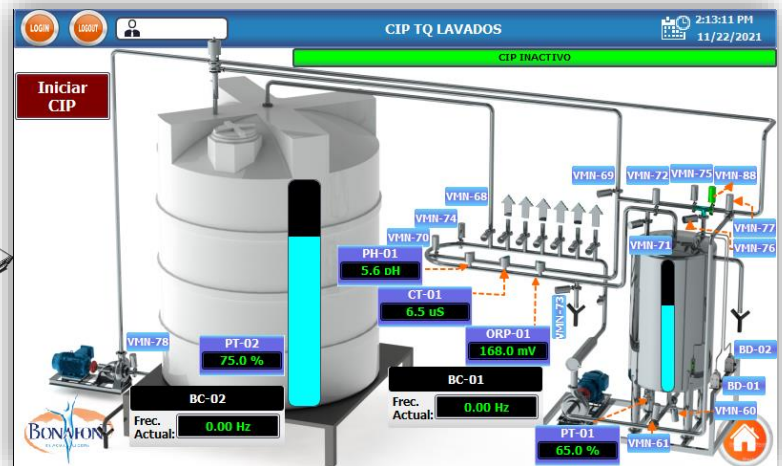
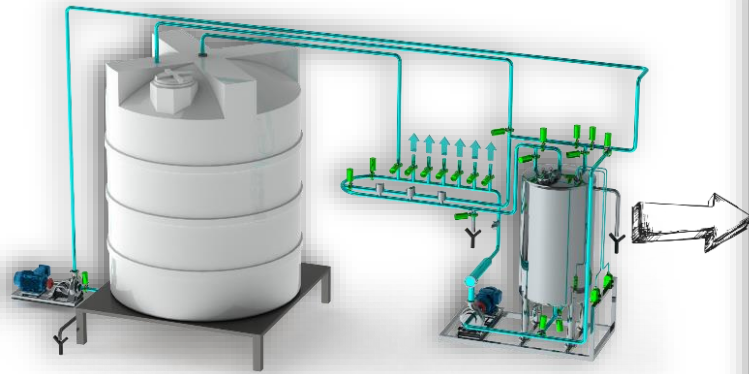


- Creamos una imagen de estado por equipo mostrando los datos más indispensables para el cuidado de su motor, por ejemplo:

- Corriente
- Voltaje
- Frecuencia
- Alarmas

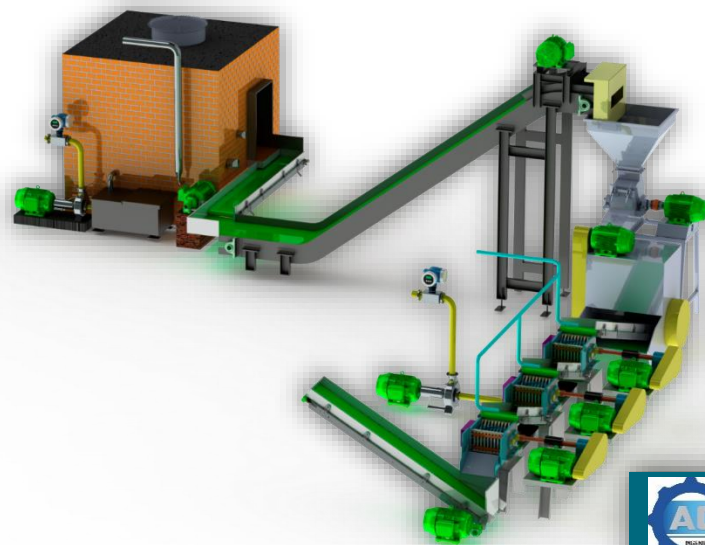


AUTOMATIZACIÓN, CONTROL Y SERVICIOS INDUSTRIALES



- Visualizamos el proceso de CIP de Tanque de Pozo Retro en el cual se muestra el proceso en el que se encuentra ejecutando. Monitoreamos las Variables más importantes que son Presión, PH y Nivel.

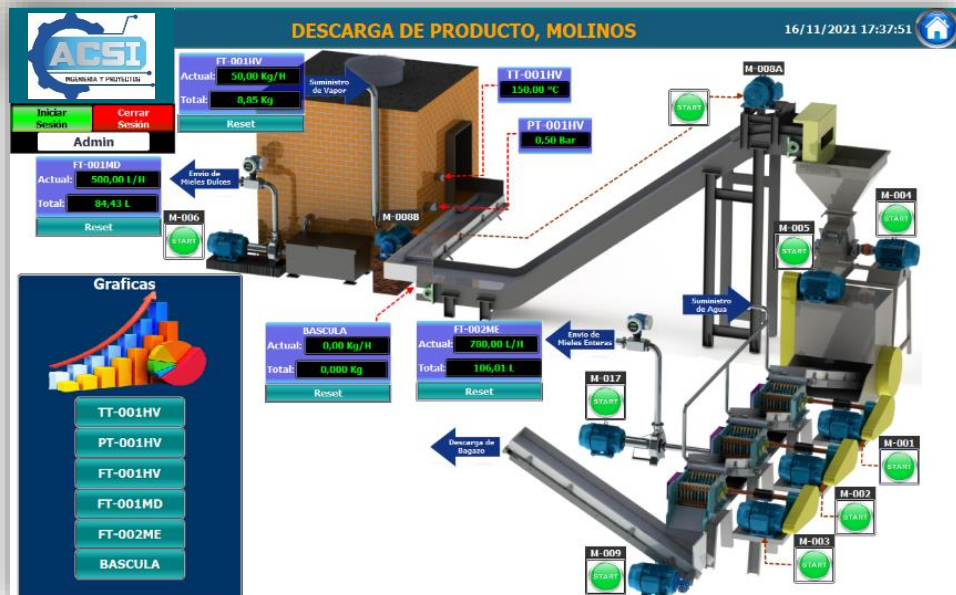
Control de Proceso en Tequilera



- Diseños 3D del Proceso de descarga, Molinos en cual se simula el Horno y los desgarradores de las piñas. Los siguientes diseños se realizaron en una planta de tequila en Atotonilco, Jalisco en colaboración con socios comerciales.

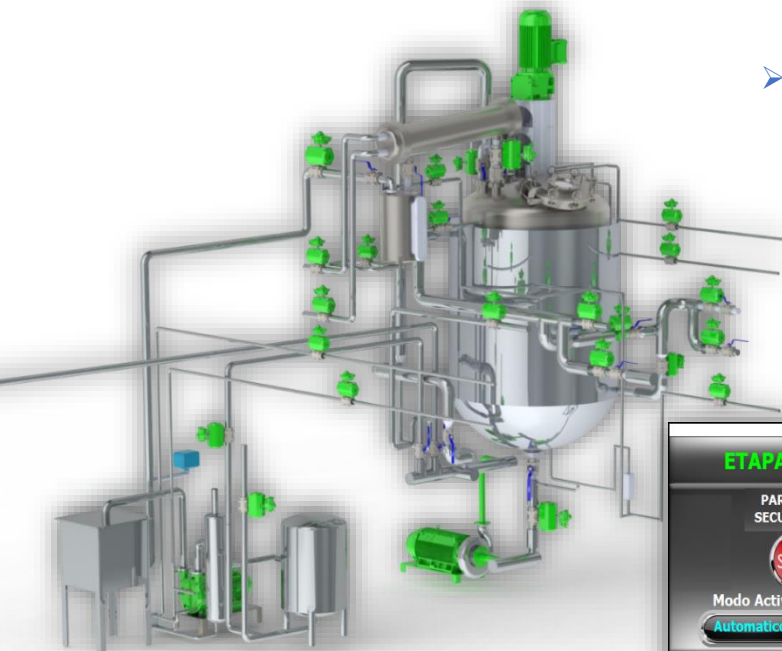
- Pantalla final en la cual se puede monitorear, archivar, consultar mediante reportes y gráficas las variables de temperatura, presión, flujo de vapor, flujo de melaza, peso de las piñas y totalizadores.

- Donde también se pueden operar y monitorear con animaciones las bombas, bandas y ventiladores.



AUTOMATIZACIÓN, CONTROL Y SERVICIOS INDUSTRIALES

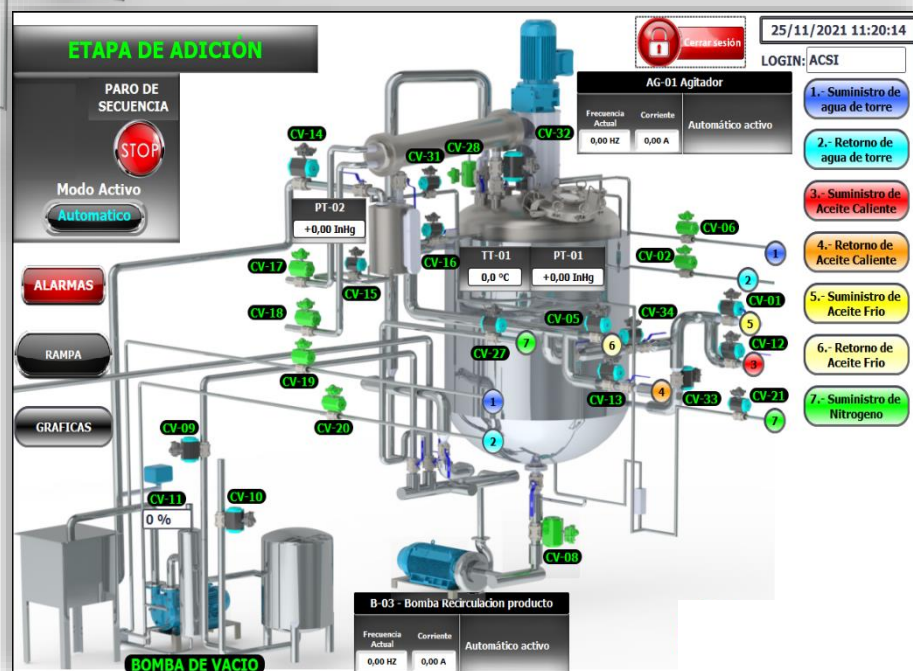
Control Fabricación de Aceite



- Diseños 3D del Proceso para la fabricación de Aceite. Los siguientes diseños se realizaron en una planta de aceites en Guadalajara, Jalisco en colaboración con socios comerciales

- En apoyo con Ingenieros químicos se realizó el control y monitoreo de dicho sistema para la fabricación de aceite teniendo en cuenta que es un proceso demasiado largo ya que hay etapas que pueden durar 36 horas continuas.

- Así fue como quedo la pantalla final para las etapas de Adición en la cual se puede monitorear y controlar todo su proceso como temperatura, presión, válvulas y motores.



- Pantalla diseñada para el monitoreo del agitador.
- El cual se puede monitorear corriente, frecuencia, estados del agitador y fallas.

AG-01 Agitador

SP Frecuencia:

30,00 Hz

Paro

Frecuencia Actual:

0,00 Hz

Corriente Actual:

0,00 A

● Listo

● Advertencia Activa

● Ctrl por Bus de Campo

● Falla Activa

● VFD en Funcionamiento

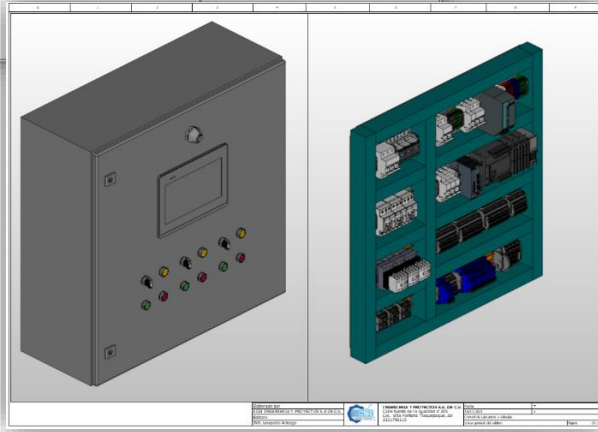
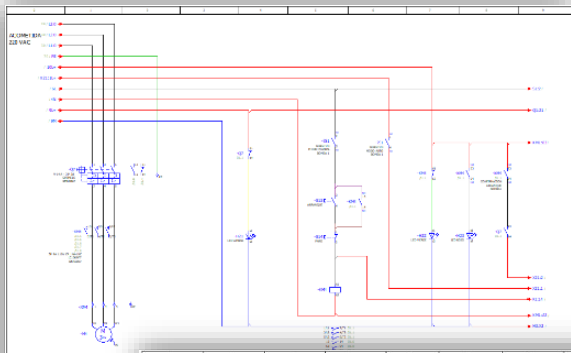
● Error de Comunicación

Reset Falla

AUTOMATIZACIÓN, CONTROL Y SERVICIOS INDUSTRIALES

Control en Megacable DATA CENTER

- Control de cárcamos del sistema de enfriamiento de servidores en MEGACABLE. En este sistema se contempla el control de cárcamos y válvulas los cuales van a estar controlando y monitoreando alguna fuga de agua helada para la protección de los servidores. El sistema se integró a un sistema BMS.



- Desde la selección y suministro de equipos de control y componentes necesarios, realizando diseño de diagramas, diseño 3D de tableros y mímicos, llevando a cabo desde el armado del tablero hasta la instalación de este en sitio, así como la canalización de control, conexiones, etiquetado, pruebas de calidad, capacitación y entrega de documentación.



- Pantalla principal del proyecto en el se puede monitorear y controlar cada uno de los equipos instalados.

SISTEMA DE AGUA HELADA

11/25/2021 (Thu) 11:11:27

Modo Activo: Automatico

PT-01 (bar) 4.50

PT-02 (bar) 4.50

PT-03 (bar) 4.50

PT-04 (bar) 4.50

CHILLER ENCENDIDO

SISTEMA PRINCIPAL

CARCAMO #3	
BOMBA	DESACTIVADA
NIVEL ALTO	DESACTIVADO
NIVEL BAJO	ACTIVO

CARCAMO #2	
BOMBA	ACTIVA
NIVEL ALTO	DESACTIVADO
NIVEL BAJO	ACTIVO

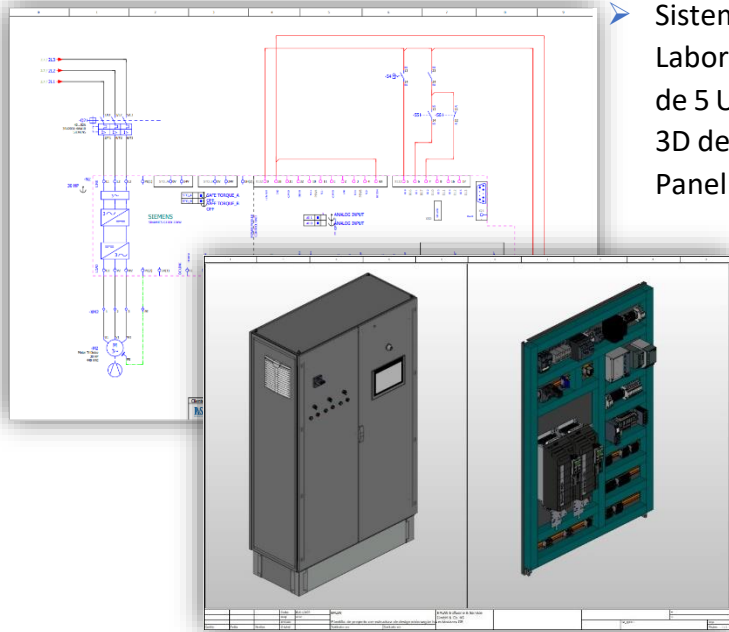
CARCAMO #1	
BOMBA	ACTIVA
NIVEL ALTO	ACTIVO
NIVEL BAJO	ACTIVO

S12-81AI-V1	ABIERTA
S12-81AI-V2	ABIERTA
S12-82AI-V1	ABIERTA
S12-82AI-V2	ABIERTA
S12-81AR-V1	ABIERTA
S12-81AR-V2	ABIERTA
S12-82AR-V1	ABIERTA
S12-82AR-V2	ABIERTA
S12-62AR-V1	ABIERTA
S12-62AR-V2	ABIERTA
S12-61AR-V1	ABIERTA
S12-61AR-V2	ABIERTA
S12-62AI-V1	ABIERTA
S12-62AI-V2	ABIERTA
S12-61AI-V1	ABIERTA
S12-61AI-V2	ABIERTA

CERRAR SESIÓN

AUTOMATIZACIÓN, CONTROL Y SERVICIOS INDUSTRIALES

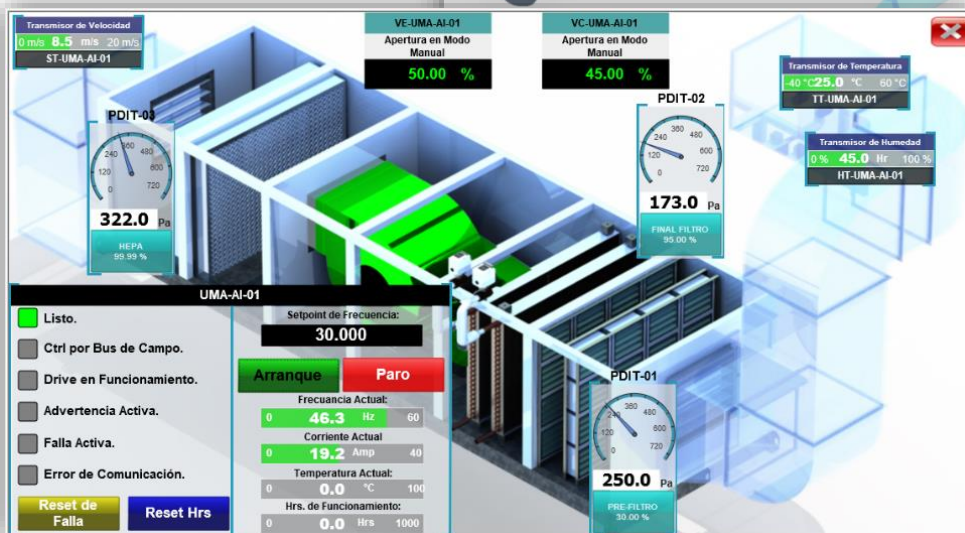
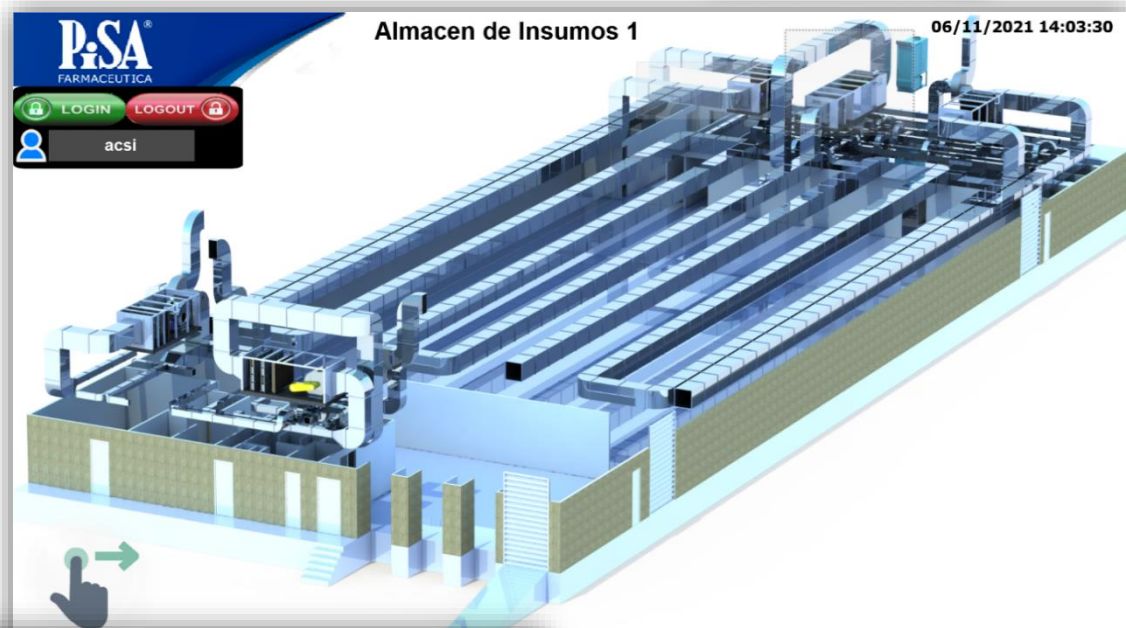
Control de HVAC Almacén de Insumos Edificio C Laboratorios PISA Tlajomulco



➤ Sistema de HVAC Almacén de Insumos 1 se realizó en Laboratorios Pisa Tlajomulco para el control y monitoreo de 5 UMA's, realizando diagramas bajo norma IEC y diseño 3D de los tableros de control y CCM's mediante EPLAN Pro Panel.



➤ Imagen principal de navegación de las UMAs en sistema SCADA cumpliendo con CFR21, esto permite a cualquier operador darse cuenta del estado y el modo de operación de los equipos de manera intuitiva.



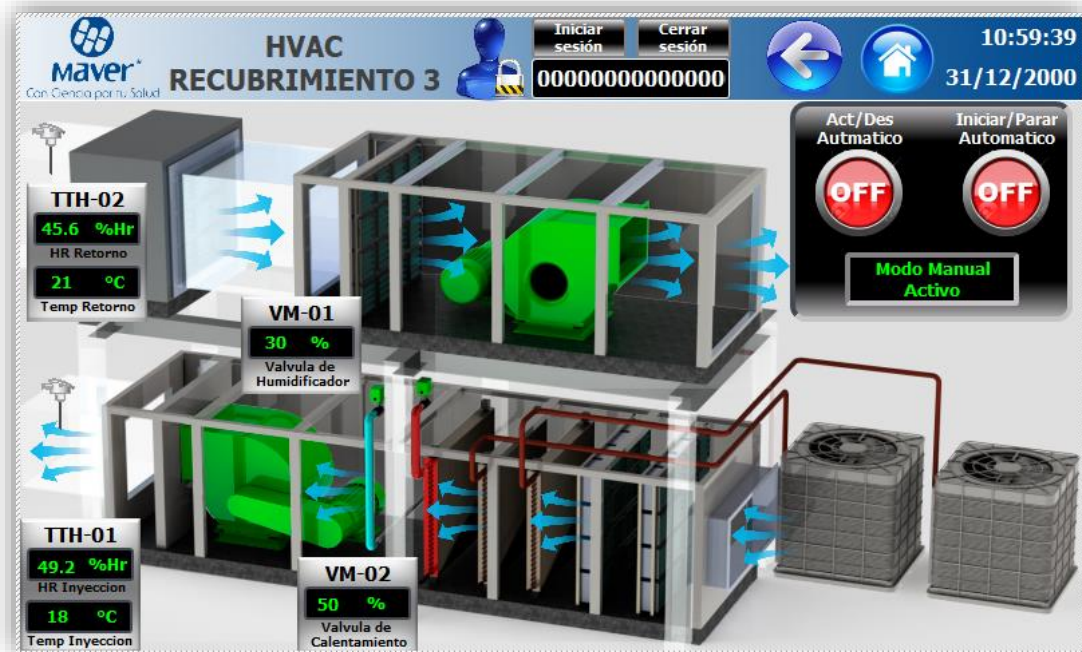
➤ Se puede visualizar el estado de la UMA con todos sus componentes y equipos que intervienen en ella. En dicha pantalla el operador puede monitorear y controlar flujo de aire, presión en áreas, temperatura y humedad.

➤ Los equipos contienen animaciones, dando mayor interactividad al operador.

AUTOMATIZACIÓN, CONTROL Y SERVICIOS INDUSTRIALES

Control de HVAC semisólidos Laboratorios MAVER

- Se realizó el control y monitoreo de 1 UMA con su extractor y sus condensadoras.
- Los siguientes diseños se realizaron en la planta MAVER Álamo en Guadalajara, Jalisco.



Trabajos eléctricos y de instalación

- Tablero de distribución de fuerza.



- Canalización para cableado de fuerza.



- Instalación de tableros de control.



AUTOMATIZACIÓN, CONTROL Y SERVICIOS INDUSTRIALES



- Canalización de control para equipos.

- Canalización de instrumentos a tablero de control.



- Canalización de control y luminarias.

Agradeciendo de antemano sus atenciones, esperamos agendar una visita a la mayor brevedad posible y tengan una mejor visión de ACSI.

Atentamente

ACSI Ingeniería y Proyectos SA de CV
Cel: (33) 1698 3217
Oficina: (33) 3625 7935
fchilero@acsi.com.mx
Fuente de la Fraternidad #238 Col. Villa fontana
Tlaquepaque, Jalisco